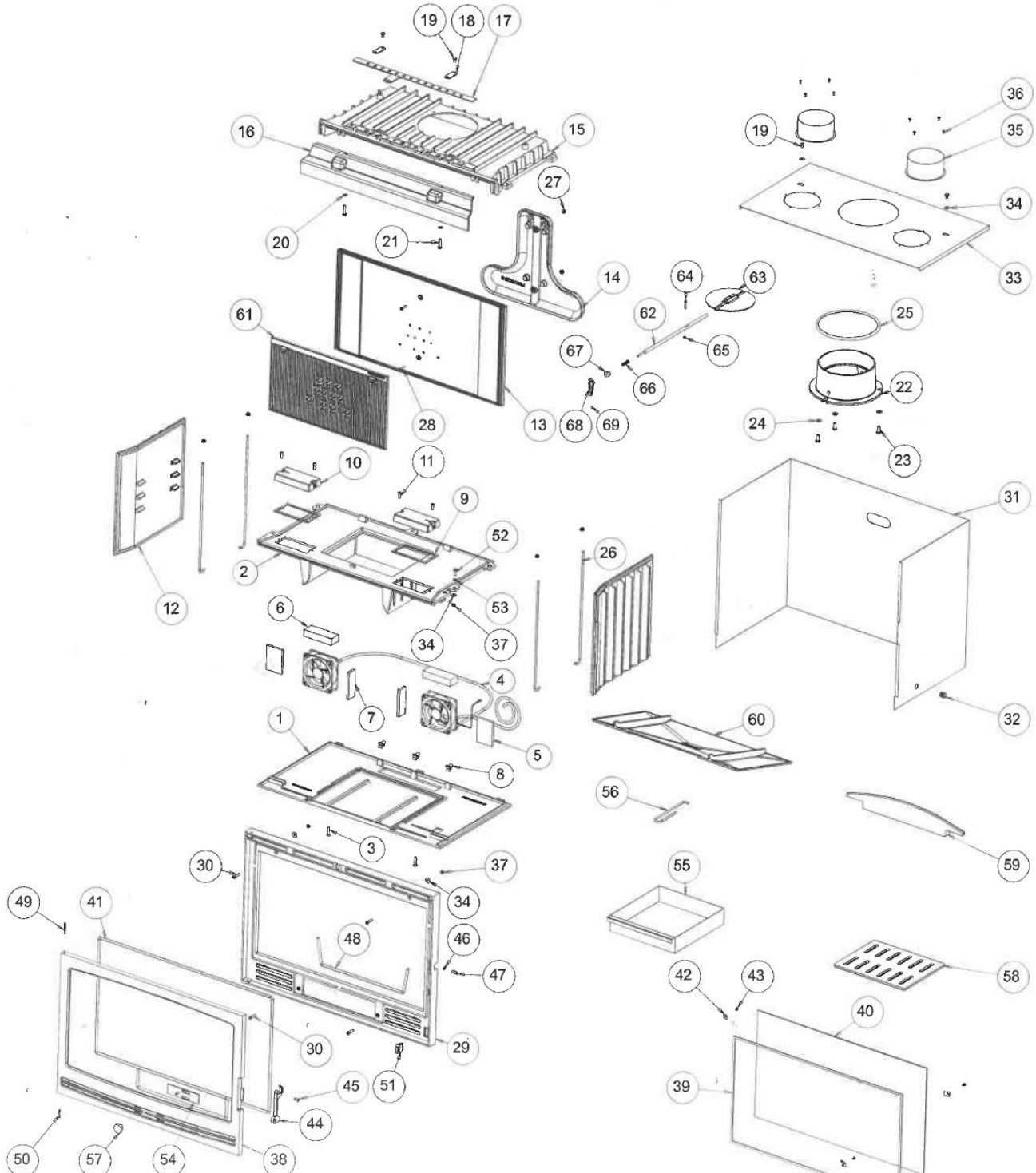


Insert 800 C Turbo

Référence : P900844



Insert 800 C Turbo

Référence : P900844

| <i>Rep</i> | <i>Nbr</i> | <i>Désignation</i> | <i>Référence</i> |
|------------|------------|-------------------------------------|------------------|
| 1 | 1 | Socle | F680100B-B |
| 2 | 1 | Embase | F680878U |
| 3 | 2 | VAM FHC M6X20 BRUT | AV8636200 |
| 4 | 1 | Appareillage + 2 ventilateurs | AL401201 |
| 5 | 2 | Carton céramique | AI719264A |
| 6 | 2 | Laine céramique 115x42x30 | AI701542 |
| 7 | 2 | Carton céramique | AI713110A |
| 8 | 3 | Clips tôle | AD162000 |
| 9 | 2 | Joint de 7x3 longueur 0,5m | AI010080 |
| 10 | 2 | Capot | F670690B |
| 11 | 4 | VAM CHC M06x16 Inox | AV8666166 |
| 12 | 2 | Coté | F670104B |
| 13 | 1 | Fond Postcombustion | F680350B-B |
| 14 | 1 | Collecteur | F680152B-B |
| 15 | 1 | Avaloir | F680111B |
| 16 | 1 | Guide d'air | F680351B |
| 17 | 1 | Registre | AT800133B |
| 18 | 2 | Bride | AT610112A |
| 19 | 4 | VAM TH M6x10 Brut | AV8406100 |
| 20 | 2 | Rondelle M M6 Brut | AV4100060 |
| 21 | 2 | Vis TH 6x30 | AV8406300 |
| 22 | 1 | Buse | F670164U |
| 23 | 3 | VAM TH M8x20 Brut | AV8408200 |
| 24 | 3 | Rondelle M M8 Brut | AV4100080 |
| 25 | 1 | Joint de buse longueur 0,66 m | AI303008 |
| 26 | 4 | Tirant | AS700256 |
| 27 | 6 | Ecrou embase M6 | AV7220060 |
| 28 | 2 | VAM FHC M6x25 Brut | AV8636250 |
| 29 | 1 | Façade GV | F680125B-B |
| 30 | 4 | VAM FHC M6x30 Brut | AV8636300 |
| 31 | 1 | Carcan enveloppe | AT800120B |
| 32 | 1 | Presse étoupe | AD160000 |
| 33 | 1 | Carcan dessus | AT800121C |
| 34 | 5 | Rondelle L M6 Brut | AV4110060 |
| 35 | 2 | Manchette D125mm.....OPTION | AT700312 |
| 36 | 8 | Vis à tôle 4,2x9,5.....OPTION | AV8614290 |
| 37 | 3 | Ecrou M6 Brut | AV7100060 |
| 38 | 1 | Porte | F680126B-B |
| 39 | 1 | Joint vitre 7x3 longueur 2,19m | AI010080 |
| 40 | 1 | Vitre GV | AX116682A |
| 41 | 1 | Joint de porte D8 longueur 2,9 m | AI303008 |
| 42 | 3 | Clams | AS700262 |
| 43 | 3 | VAM TCPZ M4x6 ZN | AV8644062 |
| 44 | 1 | Loquet | F680821B |
| 45 | 1 | Vis loquet | AS800251B |
| 46 | 1 | Ecrou bas M6 Brut | AV7130060 |
| 47 | 1 | Axe excentrique | AS700253B |
| 48 | 1 | Joint thermo-corde D5 longueur 0,6m | AI303005 |
| 49 | 1 | Goupille cannelée 5x40 | AV6305400 |
| 50 | 1 | Axe de porte | AV0105300 |
| 51 | 1 | Interrupteur 3 positions | AL713301 |
| 52 | 1 | VAM TH M6x20 Brut | AV8406200 |
| 53 | 1 | Rondelle éventail D6 | AV4150060 |
| 54 | 1 | Registre primaire | AT800134A |
| 55 | 1 | Cendrier | AT800123A |
| 56 | 1 | Main froide | AS800255 |
| 57 | 1 | Bouton de cendrier | F670120U |
| 58 | 1 | Grille | F680099B |
| 59 | 1 | Chenet | F680124B |
| 60 | 1 | Défecteur | F680358B |
| 61 | 1 | Taque | F680356B-B |
| 62 | 1 | Tige de manœuvre volet | AS700258A |
| 63 | 1 | Volet | F670651B |
| 64 | 1 | VAM TH M5x25 Brut | AV8405250 |
| 65 | 1 | Ecrou M5 | AV7100050 |
| 66 | 1 | Ressort tige volet | AS700255 |
| 67 | 1 | Ecrou tige | AS700292A |
| 68 | 1 | Bouton volet | F670563U |
| 69 | 1 | Vis pointeau M4x8 | AV8714080 |